

ADO® TKANINY –Objaśnienia zastosowanych symboli i skrótów



Goldkante

Oznaczenie indeksu (numeru katalogowego) tkaniny:

Np.: 1030/220-1

xxxx- numer artykułu / **xxx** –wysokość **-x** lub **-xx** –wariant

Skróty i symbole:

TP tkanina podstawowa (artykuł podstawowy użyty do różnych modyfikowanych wzorów)

Warianty tkanin:

- 1 Tkanina zakończona z taśmą ołowianą ADO Goldkante ®
- 0 bez taśmy ołowianej
- 66 tkanina trudnopalna z taśmą ołowianą
- 70 ADO BioProtect ® i ADO ActiBreeze ®+ tkanina trudnopalna+ taśma ołowiana
- 71 ADO BioProtect ® tkanina trudnopalna+ taśma ołowiana
- 72 ADO ActiBreeze ® tkanina trudnopalna+ taśma ołowiana
- 79 ADO ActiBreeze ®+ taśma ołowiana
- 80 ADO eProtect ®
- 85 ADO BioProtect ® tkanina trudnopalna+ taśma ołowiana+ impregnacja

działanie antybakteryjne oczyszczanie powietrza ochrona przed elektro-smogiem trudnopalność



ADO Bio Protect® Działanie antybakteryjne

Rewolucyjna technologia **ADO Bio Protect®** pozwoliła na stworzenie tkaniny, która niezawodnie niszczy wszelkie bakterie.

Szkodliwe bakterie mimo regularnego czyszczenia pozostają we włóknach, rozmnażają się błyskawicznie miliony razy i mogą poprzez kontakt ze skórą prowadzić do niebezpiecznych infekcji lub wywoływać alergie. **ADO BioProtect®** jest pierwszorzędym środkiem zaradczym, ponieważ niszczy zarazki w taki sposób, że nie mogą się one rozprzestrzeniać na powierzchni tkaniny. Ta specyficzna właściwość ochronna czyni tkaniny wyposażone w **ADO BioProtect®** idealnymi nie tylko dla domów prywatnych, ale również dla szpitali, domów opieki, świetlic, wszędzie tam, gdzie występuje duże skupisko ludzi lub ich rotacja. Właśnie w takich miejscach dochodzi nierzadko do zakażeń wtórnych, które prowadzą do ciężkich następstw. Tkaniny z **ADO BioProtect®** decydująco zmniejszają ryzyko zachorowań tego typu.

Antybakteryjna funkcja ochronna **ADO BioProtect®** polega na działaniu jonów srebra, które już przy produkcji przędzy wprowadzane są w głąb włókna. Te ingerują w przemianę materii bakterii i niszczą je.

ADO ActiBreeze® Oczyszcza powietrze

Unikalna formuła **ADO ActiBreeze®** zastosowana w tkaninach ADO powoduje, że substancje szkodliwe w powietrzu oraz nieprzyjemne zapachy, jak np. nikotyna czy formaldehyd są rozkładane na nieszkodliwe czynniki składowe: azot, dwutlenek węgla i parę wodną. Meble, dywany, podłogi PVC i inne materiały w pomieszczeniu uwalniają szkodliwe substancje, które kumulując się, osiągają szkodliwą dla zdrowia koncentrację. **ADO ActiBreeze®** dba o zdrowy klimat pomieszczenia i w dobie schorzeń alergicznych oraz tzw. „Sick Building Syndrom” („zespół chorego budynku”) obiecuje pomoc milionom ludzi.

Działanie *ADO ActiBreeze®* jest bardzo proste: wystarczy, że na firankę pada światło. Dzięki zintegrowanemu z włóknem katalizatorowi wyzwała się impuls elektryczny, który dostarcza energii do chemicznego rozpadu substancji szkodliwych.

ADO eProtect® Ochrona przed falami elektromagnetycznymi (elektro –smogiem)

Technologia *ADO eProtect®* za pomocą wbudowanych w włókna tkanin drobnych metalowych siatek pozwala na stworzenie tzw. parasola ochronnego przed zewnętrznymi falami elektromagnetycznymi generowanymi na przykład przez nadajniki sieci telefonów komórkowych GSM i urządzenia komputerowe (sieci WIFI, Bluetooth).

Tkaniny z *ADO eProtect®* są idealnym materiałem do zastosowania w pokojach dziecięcych i sypialniach, na przykład w formie ozdobnych baldachimów montowanych na łóżkach.

Symbole surowców użytych do produkcji tkanin:

CO	bawełna
PES	poliester
PAN	poliakryl
CV	wiskoza
PP	polipropylen
SE	jedwab
CMD	modal
LI	len
PA	poliamid

Symbole i orientacyjne* kolory (barwy, odcienie) tkanin:

10



11



15



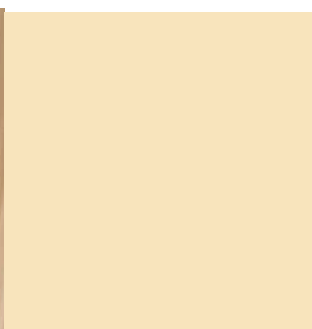
20



30



31



ADO® TKANINY –Objaśnienia zastosowanych symboli i skrótów



Goldkante

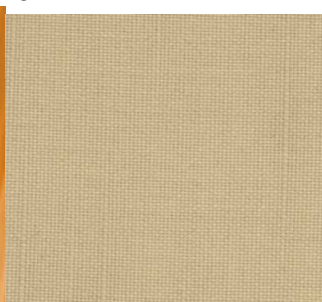
35



36



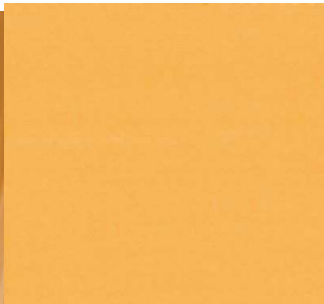
37



38



40



41



42



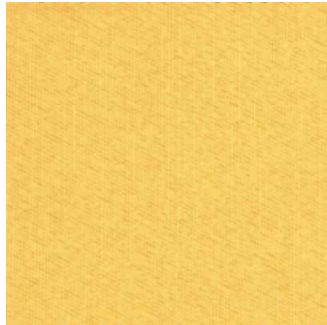
43



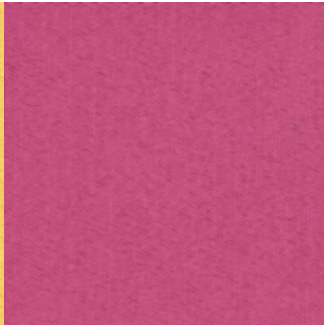
44



46



50



51



52



54



55

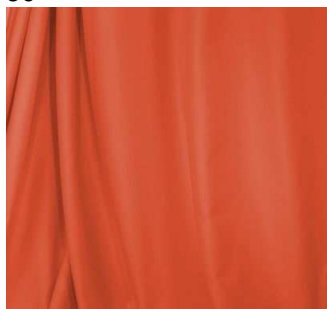


ADO® TKANINY –Objaśnienia zastosowanych symboli i skrótów

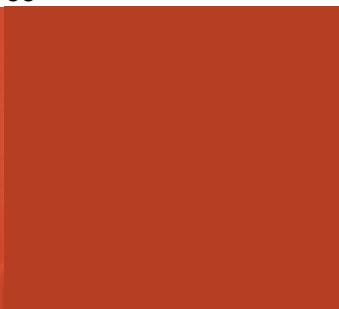


Goldkante

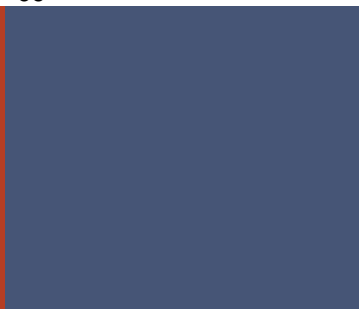
56



58



60



61



62



64



65



67



70



74



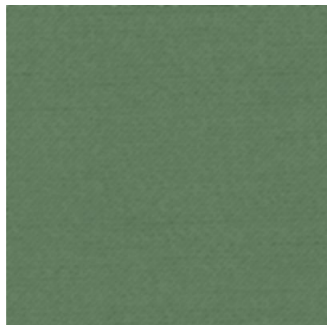
75



80



81



82



84



ADO® TKANINY –Objaśnienia zastosowanych symboli i skrótów

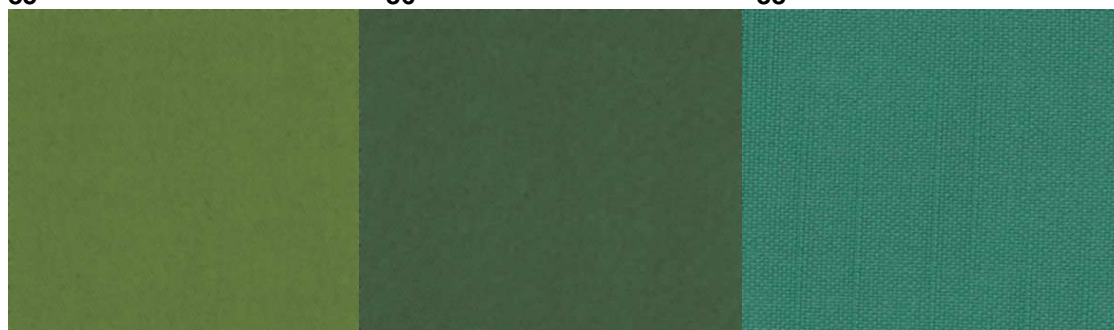


85

86

88

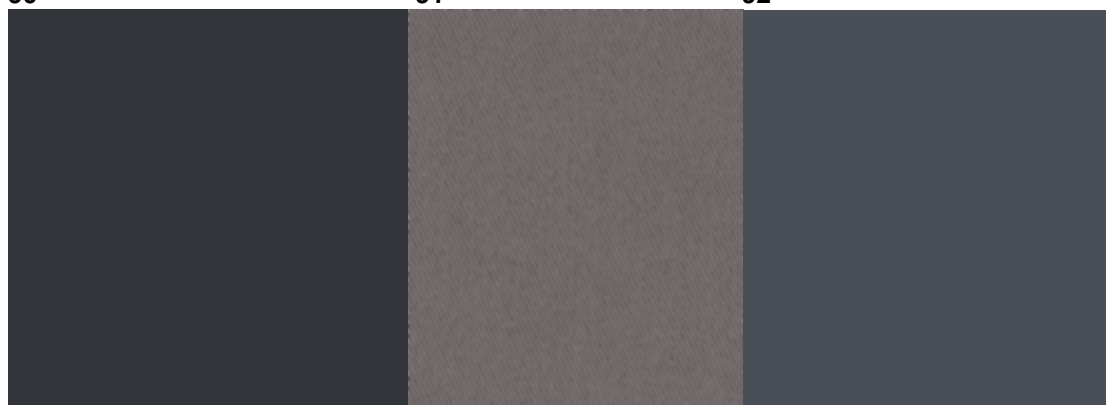
Goldkante



90

91

92



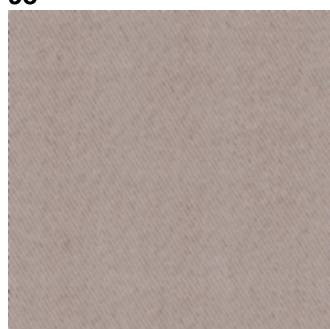
94

95

97



98



* prezentowane kolory tkanin mają jedynie charakter poglądowy zastosowania różnych barw, odcieni i kombinacji kolorów głównych tkanin

ADO® TKANINY –Objaśnienia zastosowanych symboli i skrótów



Goldkante

Symbole pielęgnacyjne tkanin:



SYMBOLE DOTYCZĄCE PRANIA



Pranie z zachowaniem ostrożności w temperaturze nie przekraczającej 30 °C



Pranie nie jest wskazane !



SYMBOLE DOTYCZĄCE PRANIA CHEMICZNEGO



Ostrożność dotycząca oddziaływania mechanicznego , temperatury , wilgotności



SYMBOLE DOTYCZĄCE BIELENIA (CHLOROWANIA)



Nie bielić (chlorować) !



SYMBOLE DOTYCZĄCE SUSZENIA



Nie suszyć mechanicznie !



SYMBOLE DOTYCZĄCE PRASOWANIA



Prasowanie dopuszczalne w temperaturze do 100 °C



Prasowanie nie jest wskazane !